



ACTIVITÉS

PÉDAGOGIQUES

Année scolaire 2023-2024

TOUR PEY-BERLAND



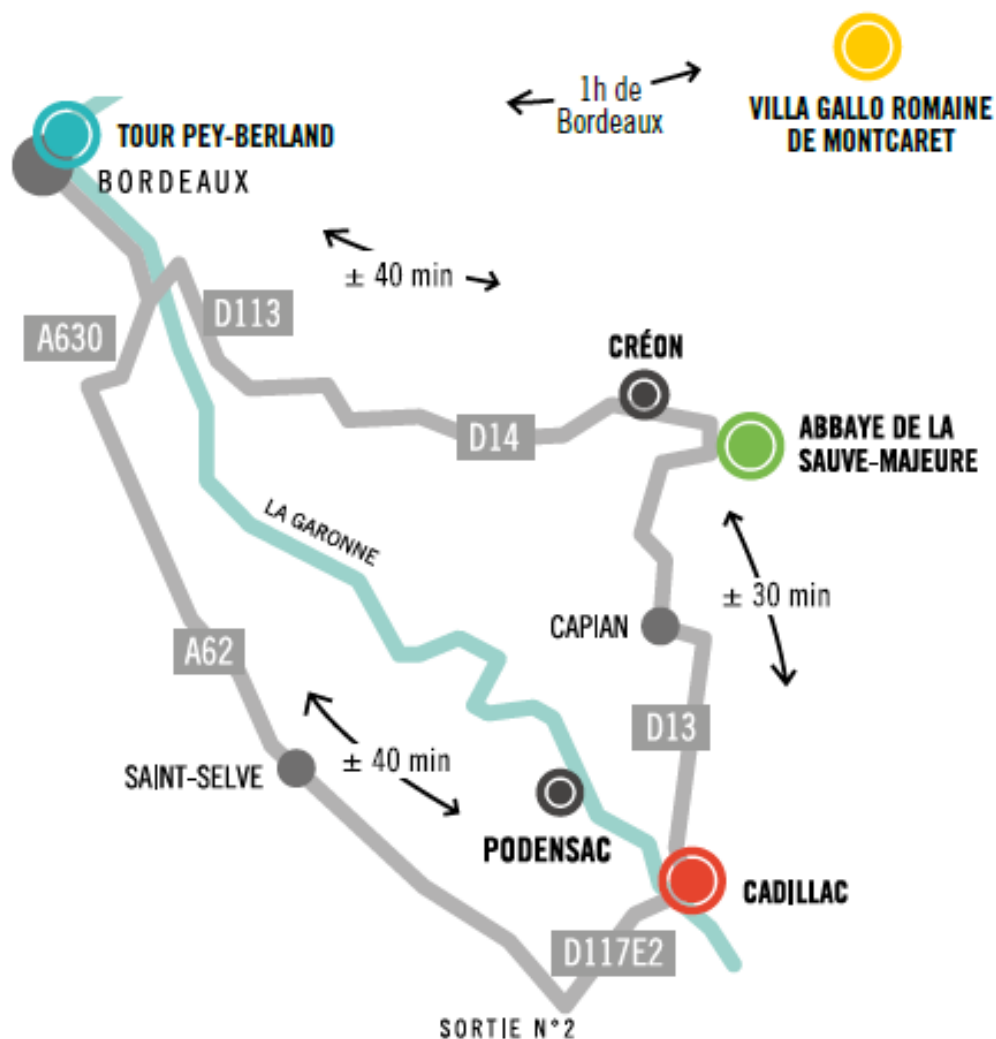
CENTRE DES MONUMENTS NATIONAUX



OÙ NOUS TROUVER

Il y a plus de 100 monuments nationaux répartis sur toute la France métropolitaine.

Le **château ducal de Cadillac**, l'**abbaye de La Sauve-Majeure** et la **tour Pey-Berland** sont tous les 3 situés en Gironde, quant à la **villa gallo-romaine de Montcaret**, elle est localisée en Dordogne.





FORMULES ET TARIFS

Toutes les activités de médiation sont conduites par des médiatrices culturelles formées à l'accueil des scolaires. Plusieurs formules d'activités sont proposées :

VISITE AUTONOME

Découverte du monument en groupe sous la responsabilité et le guidage de l'enseignant.

Plein tarif : 40 €

Établissement d'éducation prioritaire : 20 €

La réservation est obligatoire, y compris pour les classes qui viennent découvrir le château en visite libre.

VISITE LUDIQUE (1H-1H15)

Découverte ludique du monument sous la conduite d'une médiatrice.

Plein tarif : 90 €

Établissement d'éducation prioritaire : 40 €

VISITE-DÉCOUVERTE (1H-1H30)

Visite commentée généraliste ou thématique conduite par un agent du château.

Plein tarif : 90 €

Établissement d'éducation prioritaire : 40 €

ATELIER DU PATRIMOINE (2H-2H30)

Conduit par une médiatrice, l'atelier du patrimoine comprend un temps de visite dans le monument et un temps d'atelier pratique.

Plein tarif : 130 €

Établissement d'éducation prioritaire : 60 €

VISITE + FILM *

Conduit par une médiatrice, cette formule associe une animation au château et un temps au Ciné Lux de Cadillac, peut importe le sens, et sur la même journée,

Tarif : 5€ / élève

Gratuité pour les accompagnateurs à raison de 1 pour 10 enfants (+ 6 ans)

* Uniquement au château ducal de Cadillac

ⓘ Le forfait de visite comprend l'entrée du monument ainsi que l'activité pour un groupe de 30 élèves et 5 accompagnateurs.

Tarif par accompagnateur supplémentaire : 6€ Gratuit pour les porteurs d'un Pass éducation et les AESH,

Bon plan !

Il est possible de combiner plusieurs formules d'activités à la journée :

- Visite autonome + Atelier du patrimoine (2h à 2h30)
- Visite ludique (1h à 1h15)
OU visite-découverte (1h à 1h30)
+ Atelier du patrimoine (2h à 2h30).



7 BONNES RAISONS DE NOUS VISITER

UN TOUR DE L'HISTOIRE DE FRANCE

Une villa gallo-romaine, une abbaye romane, une tour gothique flamboyante, un château à la française et une prison au XIX-XXème siècle : voici un joli panel du patrimoine français

1

2

L'ÉDUCATION ARTISTIQUE ET CULTURELLE

Nos thématiques d'approches variées permettent à tous les niveaux d'allier découverte du patrimoine et assimilation des compétences incluses dans les programmes éducatifs

DES TARIFS PRÉFÉRENTIELS

Des tarifs adaptés de service public pour allier (petits) budgets d'établissements et partage en classe. Sans oublier la possibilité de profiter du **pass Culture** dès la classe de 6^{ème} !

3

4

UNE OFFRE ÉTENDUE

Seuls ou accompagnés en visite ou en atelier, dans le monument ou en classe, choisissez la formule ou l'activité qui vous correspond le mieux

DES INTERLOCUTEURS PRIVILÉGIÉS

Le service éducatif vous propose un accompagnement personnalisé avec des médiateurs passionnés et attentionnés

5

6

DES PROJETS SUR-MESURE

Le service éducatif est à votre disposition pour faciliter l'élaboration de projets pédagogiques sur mesure et vous accompagne dans la construction d'une animation adaptée à vos souhaits

DES MONUMENTS NATIONAUX « EN BORDELAIS »

Propriétés de l'État et intégrés au réseau du Centre des monuments nationaux, le château, l'abbaye, la tour et la villa nous incombent à tous. C'est par la découverte et le respect des monuments qui font notre histoire que se forge une transmission et une compréhension communes

7



LE SERVICE ÉDUCATIF

Dans nos monuments nationaux, plusieurs personnes mettent tout en œuvre pour vous accueillir.



La chargée des publics

Au bout du fil pour répondre à vos besoins, prendre vos réservations et établir une fiche de réservation. Rafaëlle est le couteau-suisse de l'équipe. Réactivité et bienveillance garanties !



Rafaëlle Coudrais-Duhamel

05 56 62 62 16

mediation.bordelais@monuments-nationaux.fr

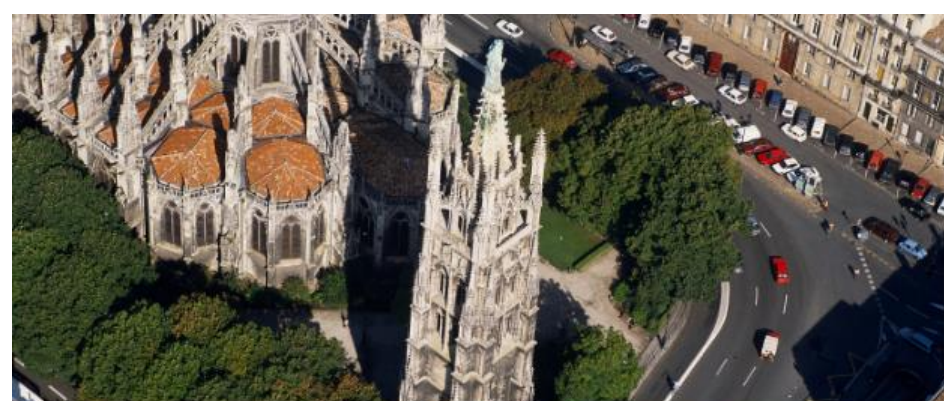
Les animatrices du patrimoine

Véritables passionnées du patrimoine, Marion, Lucie, Léonor et Sophie sont des professionnelles de la médiation. Elles conçoivent et animent l'ensemble de nos prestations. Sympathie et professionnalisme sont leurs maîtres-mots !



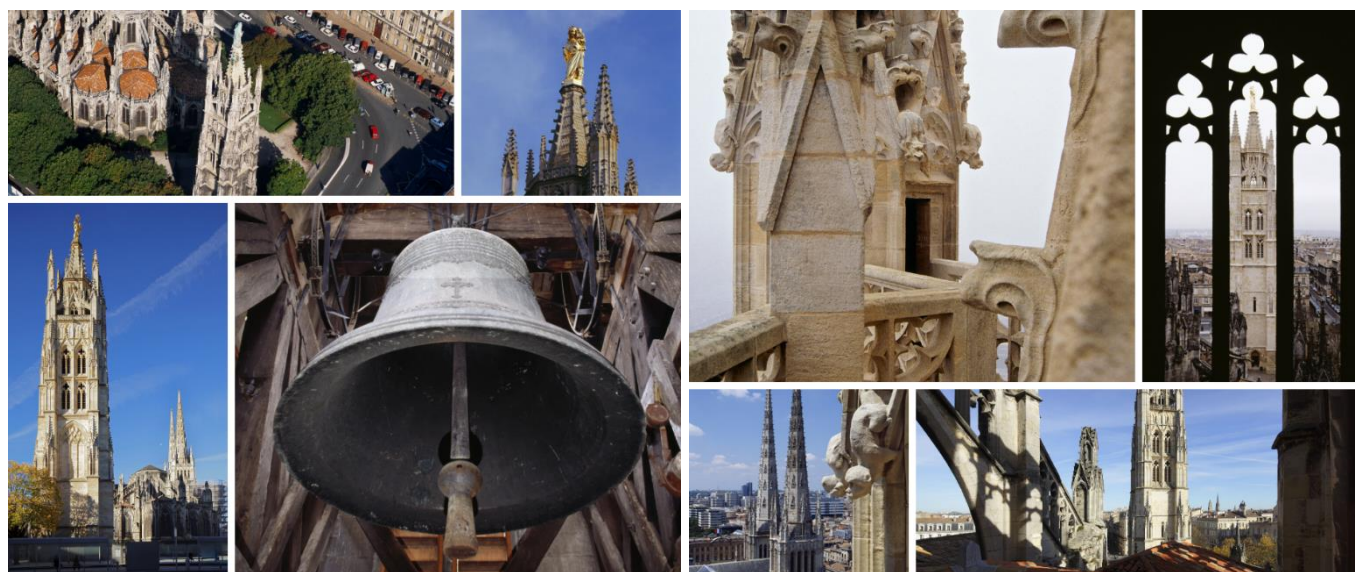
Les agents d'accueil et de surveillance

Dans chacun des monuments, un ensemble d'agents veille à vous accueillir dans les meilleures conditions. De l'accueil à la surveillance des salles, en passant par la visite commentée: ils sont précieux et incontournables !



LA TOUR PEY- BERLAND

www.pey-berland.fr



LA TOUR EN BREF

Fleuron du gothique flamboyant, la tour Pey-Berland est le **clocher de la cathédrale Saint-André de Bordeaux**. Elle est dissociée de l'église pour ne pas en fragiliser la structure. Depuis ses deux terrasses, situées à 40 mètres et 50 mètres, la tour Pey-Berland offre **une vue exceptionnelle, à 360°, sur la capitale girondine**. Elle est doublement inscrite sur la liste du patrimoine mondial de l'UNESCO, au titre de « Bordeaux, port de la Lune », et par les chemins de Saint-Jacques-de-Compostelle en France.

La construction de ce campanile démarre en 1440 à l'instigation de l'archevêque Pey Berland - dont la tour prendra plus tard le nom, de même que la place où se trouve également le palais Rohan, siège de l'Hôtel de ville de Bordeaux. **La tour renferme 4 cloches monumentales**, dont un « bourdon » baptisé Ferdinand-André, qui à lui seul pèse plus lourd que la « Grosse Cloche » de Bordeaux.

Après la défaite anglaise à l'issue de la guerre de Cent ans, la tour a attendu longtemps avant de se voir dotée de cloches. Celles-ci n'ont été finalement placées qu'au XIX^{ème}, siècle où la tour a aussi été surmontée d'une Vierge dorée. **Notre-Dame d'Aquitaine**, qui culmine à son sommet, **surplombe aujourd'hui Bordeaux** et veille sur la ville du haut de 66 mètres.

La visite de la tour Pey-Berland se mérite : pour s'élever jusqu'au-dessus des deux salles de cloches, il faut en effet gravir un **escalier en colimaçon du Moyen-Âge** de plus de 230 marches – dont l'architecture exigüe limite l'accès. En raison de cette configuration et par mesure de sécurité, la tour n'accueille qu'un nombre restreint de visiteurs en même temps. En plus de son panorama exceptionnel, elle présente aussi des éléments sur son histoire et sur la ville de Bordeaux à travers les âges.

La tour Pey-Berland est ouverte au public toute l'année par le Centre des monuments nationaux. Depuis 2018, elle propose une **e-billetterie en ligne**, idéale pour éviter la file d'attente.

LES ATELIERS



PANORAMA SUR LA VILLE

La tour Pey-Berland est un repère pour tous les habitants de Bordeaux et touristes de passage. Après une visite de la tour suivie d'une lecture de paysage, profitez d'une balade urbaine dans le quartier de la cathédrale par petits groupes et réalisez une étude du territoire (identification des espaces, repérage des axes structurants, topographie...)

Durée : 2h30

Période : 10h, les mardis

Tarif : 130€ / classe

Lieu : Tour Pey-Berland + promenade urbaine

A noter : possibilité d'un accompagnement supplémentaire en classe (4^{ème}, 3^{ème}). Classe divisée en 2 groupes

En compagnie de 
Pétronille
Découverte & Patrimoine



LES VISITES « DÉCOUVERTE »



VISITE EN AUTONOMIE

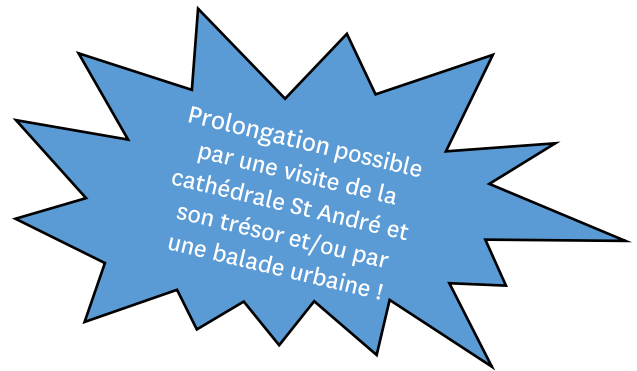
Partez à l'ascension de la tour Pey-Berland ? Gravissez les 233 marches et admirez la vue à 360° sur Bordeaux.

Durée de visite : 40 min

Tarif : 40€ ou 20€* / classe

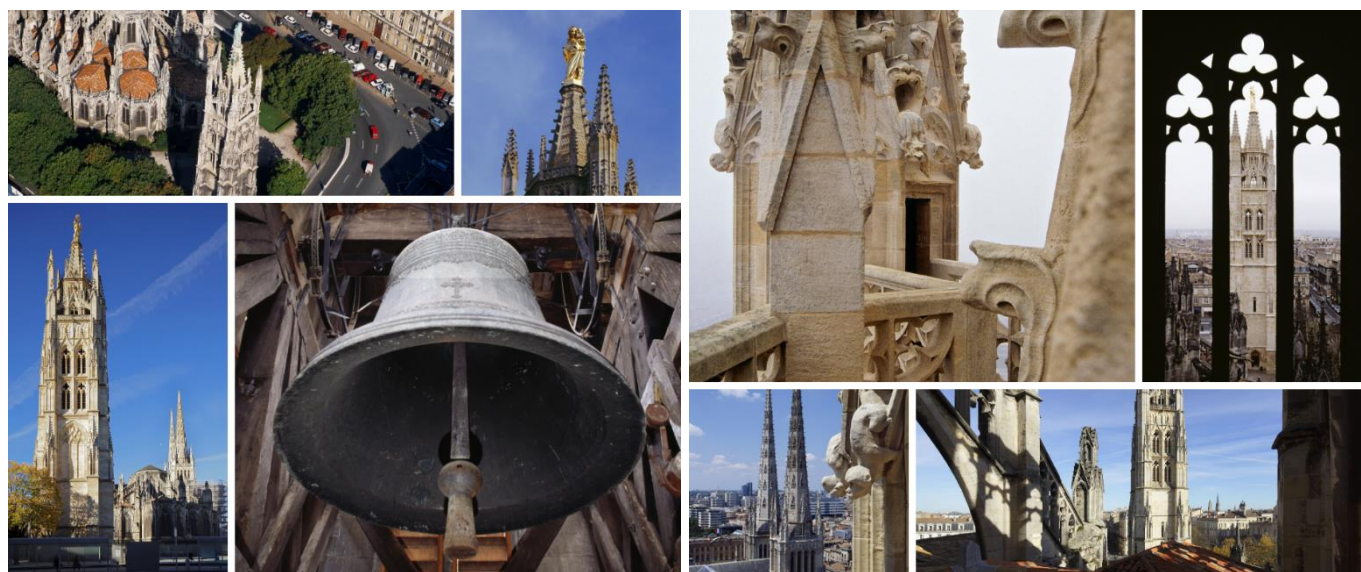
Précision : le mardi et jeudi matin uniquement, de 10h à 12h.

Réservation obligatoire



* *Éducation prioritaire*





LES OBJECTIFS PÉDAGOGIQUES

Cycle 3

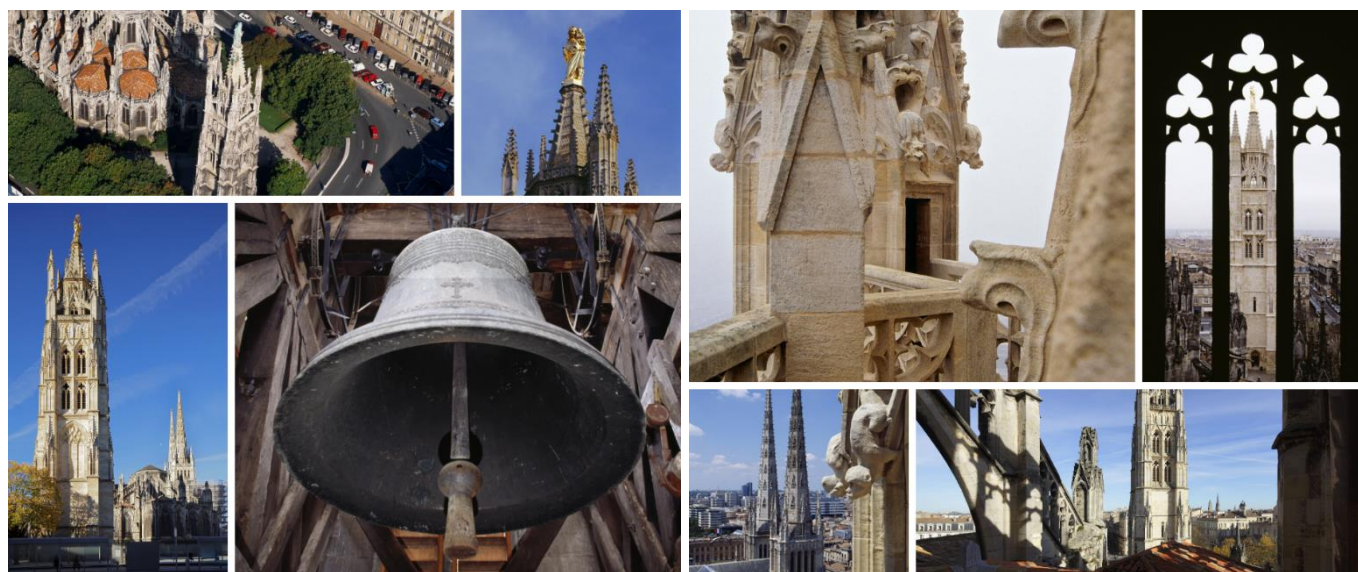
Discipline	Programme mobilisé
Général	Se repérer dans un site patrimonial.
Français	Parler en prenant en compte son auditoire pour partager un point de vue personnel, des sentiments, des connaissances et adopter une attitude critique. <i>Culture littéraire et artistique</i> : Comprendre en quoi ces créations répondent à des questions fondamentales, et en quoi ils témoignent d'une conception du monde.
Arts plastiques	Les élèves prennent la mesure de la réalité concrète des œuvres d'art. Ils mesurent les pratiques artistiques de l'image fixe et animée (photographie, film), pour développer des habiletés à s'exprimer sur son travail ou sur une œuvre. Donner un avis argumenté sur ce que représente ou exprime une œuvre d'art.

Collège

Discipline	Programme mobilisé
Général	Rendre compte de la visite d'un lieu de conservation ou de diffusion artistique ou de la rencontre avec un métier du patrimoine.
Arts plastiques, français, histoire-géo	Courants et influences interculturelles, les langages artistiques, les œuvres patrimoniales et contemporaines.
Français	Participer de façon constructive à des échanges oraux et interagir avec autrui dans un échange, une conversation, une situation de recherche : activités d'échanges et de débat, notamment débat interprétatif. Fréquenter des œuvres d'art.
Arts plastiques	Donner à voir des projets artistiques, individuels ou collectifs. Dire avec un vocabulaire approprié ce que l'on observe et s'exprimer pour soutenir une interprétation d'œuvre. Proposer une analyse critique simple et une interprétation d'une œuvre.

Lycée

Discipline	Programme mobilisé
Français	S'exercer à la prise de parole, à l'écoute, à l'expression de son opinion et au débat argumenté. Lire et analyser des images, fixes et mobiles. Développer chez l'élève une créativité nourrie de la rencontre avec des œuvres abordées à partir de points de vue croisés.
Histoire-Géo	Développer un discours oral ou écrit construit et argumenté, le confronter à d'autres points de vue.



LES RESSOURCES DOCUMENTAIRES

A propos de la tour Pey Berland

- *La Cathédrale Saint-André*, P. Araguas, Editions du Patrimoine, 2001

A propos de Bordeaux au Moyen-Âge

- *Guide du Bordeaux Médiéval*, A. Bellegarde, Editions Sud-Ouest, 2019
- *Atlas historique de Bordeaux*, S. Lavaud (dir.), Editions Ausonius, 2009

A propos du Moyen-Âge

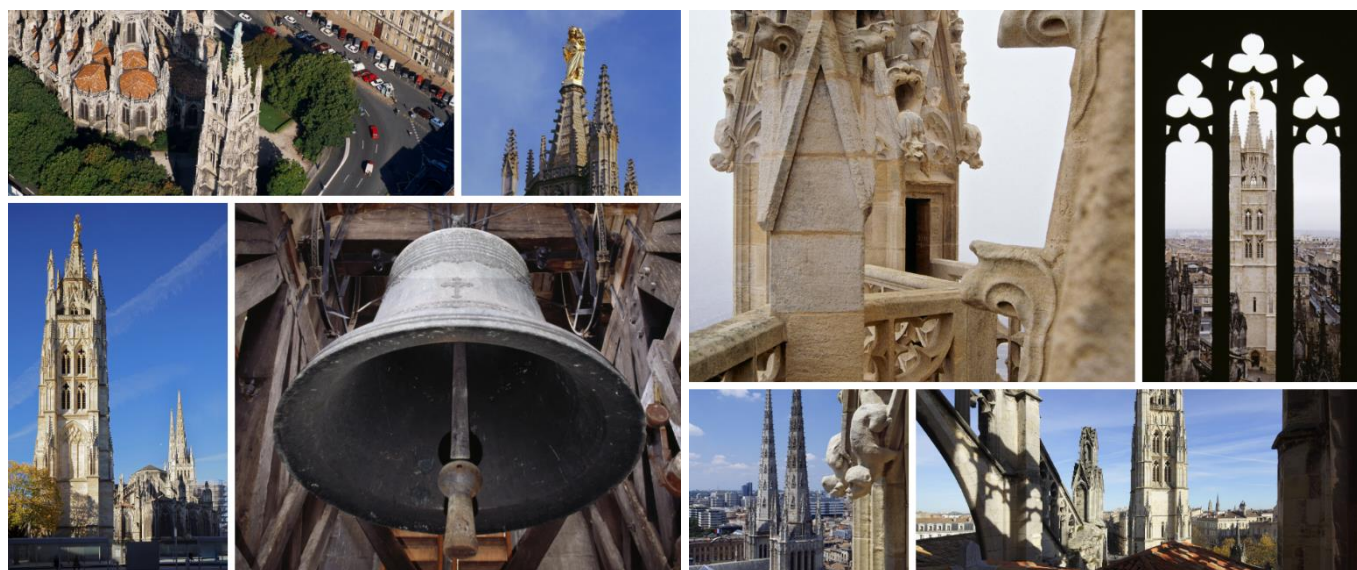
- *Pour en finir avec le Moyen-Âge*, R. Pernoud, Editions Seuil/collection Points, 2014 (réédition)
- *A la recherche du Moyen-Âge*, J. le Goff, Editions Seuil/collection Points, 2006

A propos des cathédrales gothiques

- *Architecture des cathédrales gothiques*, O. Mignon, Editions Ouest-France, 2015

Filmographie

- [A propos du contexte politique à l'époque médiévale](#)
- *La Guerre des Trônes, la véritable histoire de l'Europe* - « La guerre est déclarée (1328-1364) » et « Le roi fou et la pucelle (1392 - 1453) » Présenté par B. Solo, France 5, 2019
- *Questions d'histoire* - « Quelles sont les causes de la Guerre de Cent Ans ? » YouTube, 2018
- [A propos du Moyen-Âge en général](#)
- *Le mensonge du Moyen-âge*, Nota Bene, YouTube
- [A propos des cathédrales](#)
- *Les Cathédrales dévoilées*, G. Glassmann et C. Le Goff, ARTE
- *C'est pas sorcier* - « Bâisseurs de cathédrales » France 3, 1997
- [A propos d'Aliénor d'Aquitaine et du contexte politique des croisades](#)
- *Confessions d'histoire* - « Aliénor et Conséquences », YouTube, 2015
- *Confessions d'histoire* - « Richard Cœur de Lion et la Troisième croisade », YouTube, 2017



PRÉPARER MA CLASSE À LA VISITE

Arrivée sur le site

Il est fortement recommandé d'arriver une quinzaine de minutes avant le début de l'activité afin d'anticiper le passage par la billetterie (et les toilettes si nécessaire). Tout retard est préjudiciable à la durée et au contenu de la visite et ne pourra être rattrapé. Toute sortie du monument est définitive.

Pour des raisons de circulation dans la tour et par sécurité des visiteurs, la capacité du monument limitée à 19 personnes en simultanément.

Sensibiliser ses élèves au patrimoine

La tour Pey-Berland est classée au titre des Monuments historiques. Ce classement consacre la valeur patrimoniale d'un bien culturel afin qu'il soit protégé.

Pour la protection de ce patrimoine, des règles sont à respecter par tous sur le site. Il est donc interdit :

- de courir, se bousculer, glisser ou escalader
- de stationner dans les marches
- de manger ou de boire dans l'édifice
- de jeter des choses depuis le haut de la tour

Photos et vidéos

Sauf mention contraire pour les expositions temporaires, les photos (sans flash) et vidéos sont autorisées sur le site.

Encadrement

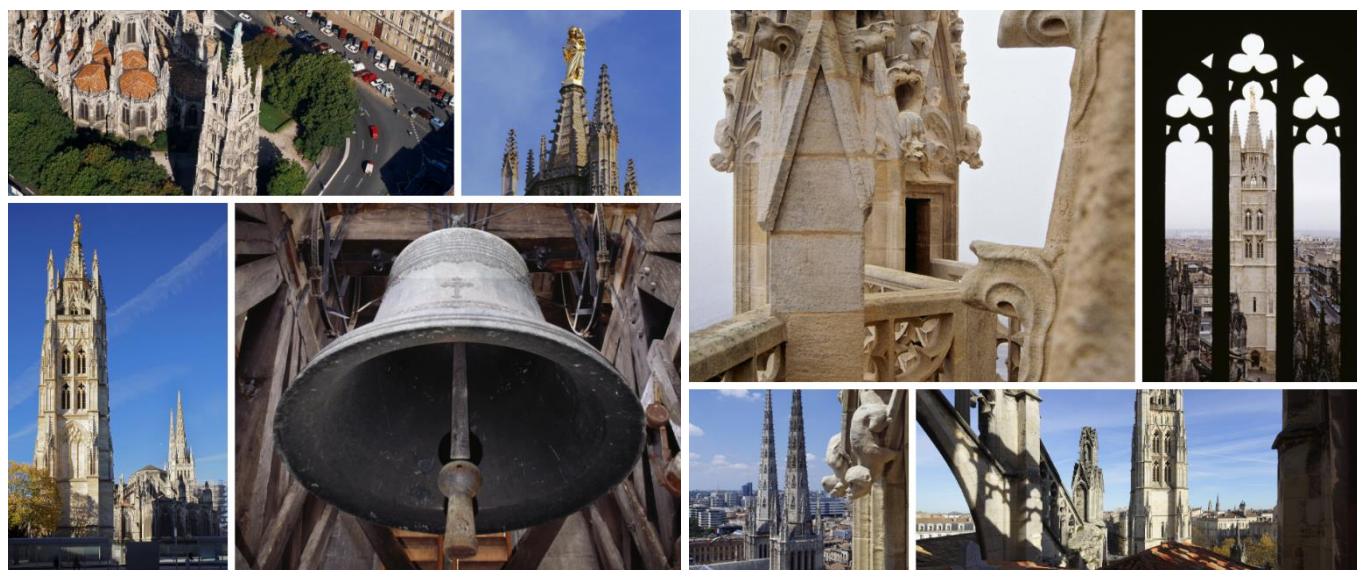
Les guides/médiateurs ainsi que les autres intervenants sont des professionnels dont la mission est de faire partager l'histoire du site et de l'animer. Dans un respect mutuel, il est donc important de leur réserver le meilleur accueil et de respecter leurs consignes.

Durant toute la visite sur le site, que le groupe soit pris en charge ou non par un guide/médiateur, les élèves restent sous la responsabilité et la surveillance des adultes accompagnateurs. La présence de ces derniers est obligatoire durant toute la durée de visite.

En visite libre comme en activités, un accompagnateur doit toujours être présent pour encadrer les élèves, quel que soit l'effectif du groupe ou sous-groupe. L'enseignant garde son rôle d'encadrant et est évidemment garant du comportement de ses élèves.

Un site vivant

Afin de conserver au mieux le site et ses extérieurs, des travaux peuvent avoir lieu dans l'enceinte de la tour Pey-Berland (restauration, entretien...). Destinés à favoriser la transmission du patrimoine, ils peuvent temporairement influencer sur le déroulement des visites.



INFORMATIONS PRATIQUES

Tour Pey-Berland

Place Pey-Berland - 33000 Bordeaux

05 56 81 26 25 - pey-berland@monuments-nationaux.fr

www.pey-berland.fr / [f](#) [i](#) @TourPeyBerland

HORAIRES

Ouvert toute l'année
sauf les 1^{er} janvier, 1^{er} mai et 25 décembre

D'octobre à mai

10h-12h30 / 14h-17h30

Ouvert tous les jours

De juin à septembre

10h - 18h

Ouvert tous les jours

**Jauge limitée, réservation obligatoire
avec créneau réservé aux scolaires le mardi et jeudi
matin**

Durée de visite : 40 min max

ASPECT PRATIQUE

- 1 WC public disponible sur la place
- Monument non-accessible aux personnes à mobilité réduite

QUE FAIRE D'AUTRE DANS LES ALENTOURS?

Contactez [l'office de tourisme de Bordeaux](#)

Ou [Bordeaux Patrimoine mondial](#)

CONTACT

Rafaëlle Coudrais-Duhamel

05 56 62 62 16 - 07 62 64 25 33

mediation.bordelais@monuments-nationaux.fr

MONUMENTS PLACÉS SOUS LA RESPONSABILITÉ DU CENTRE DES MONUMENTS NATIONAUX ET OUVERTS À LA VISITE

Auvergne-Rhône-Alpes

Château d'Aulteribe
 Monastère royal de Brou à
 Bourg-en-Bresse
 Château de Chareil-Cintrat
 Château de Voltaire à Ferney
 Ensemble cathédral du
 Puy-en-Velay
 Château de Villeneuve-Lembron

Bourgogne-Franche-Comté

Chapelle aux Moines de
 Berzé-la-Ville
 Cathédrale de Besançon et
 son horloge astronomique
 Château de Bussy-Rabutin
 Abbaye de Cluny

Bretagne

Grand cairn de Barnenez
 Site des mégalithes
 de Locmariaquer
 Maison d'Ernest Renan à Tréguier

Centre-Val de Loire

Château d'Azay-le-Rideau
 Château de Bouges
 Crypte et tour de la cathédrale
 de Bourges
 Palais Jacques Cœur à Bourges
 Tour de la cathédrale de Chartres
 Château de Châteaudun
 Château de Fougères-sur-Bièvre
 Maison de George Sand à Nohant
 Château de Talcy
 Cloître de la Psalette à Tours

Grand Est

Château de La Motte Tilly
 Palais du Tau à Reims
 Tours de la cathédrale de Reims

Hauts-de-France

Tours et trésor de
 la cathédrale d'Amiens
 Château de Coucy
 Villa Cavrois à Croix
 Château de Pierrefonds
 Château de Villers-Cotterêts
 (ouverture en 2022)
 Colonne de la Grande
 Armée à Wimille

Ile-de-France

Château de Champs-sur-Marne
 Château de Maisons
 Villa Savoye à Poissy
 Domaine national de Rambouillet
 Basilique cathédrale de
 Saint-Denis
 Maison des Jardies à Sèvres
 Château de Vincennes

Normandie

Abbaye du Bec-Hellouin
 Château de Carrouges
 Abbaye du Mont-Saint-Michel

Nouvelle Aquitaine

[Tour Pey-Berland à Bordeaux](#)
[Château ducal de Cadillac](#)
[Abbaye de La Sauve-Majeure](#)
[Villa gallo-romaine de Montcaret](#)
[Cloître de la cathédrale de Bayonne](#)
 Abbaye de Charroux
 Tours de la Lanterne,
 Saint-Nicolas et de la Chaîne
 à La Rochelle
 Sites préhistoriques des
 Eyzies-de-Tayac
 Château d'Oiron
 Grotte de Pair-non-Pair
 Château de Puuguilhem
 Site gallo-romain de Sanxay

Occitanie

Tours et remparts d'Aigues-Mortes
 Château d'Assier
 Abbaye de Beaulieu-en-Rouergue
 Château et remparts de la cité de
 Carcassonne
 Château de Castelnaud-Bretenoux
 Site archéologique et
 musée d'Ensérune
 Château de Gramont
 Château de Montal
 Site archéologique de Montmaurin
 Forteresse de Salses
 Fort Saint-André de
 Villeneuve-lez-Avignon

Paris

Arc de triomphe
 Chapelle expiatoire
 Conciergerie
 Panthéon
 Sainte-Chapelle
 Hôtel de la Marine
 (ouverture en 2021)

Pays-de-la-Loire

Château d'Angers
 Maison de Georges Clemenceau
 à Saint-Vincent-sur-Jard

Provence-Alpes-Côte d'Azur

Cloître de la cathédrale de Fréjus
 Site archéologique de Glanum
 Château d'If
 Villa Kérylos
 Trophée d'Auguste à La Turbie
 Place forte de Mont-Dauphin
 Abbaye de Montmajour
 Hôtel de Sade à
 Saint-Rémy-de-Provence
 Monastère de Saorge
 Abbaye du Thoronet

La mise en place d'un programme d'abonnement annuel « Passion monuments », disponible en ligne au prix de 45 €, permet de proposer aux visiteurs un accès illimité aux sites du réseau du CMN, et de nombreux autres avantages.

www.passion.monuments-nationaux.fr

RETROUVEZ LE CMN SUR :



Facebook : <http://www.facebook.com/leCMN>



Twitter : <http://twitter.com/leCMN>



YouTube : <http://www.youtube.com/c/lecmn>



Instagram : <http://instagram.com/leCMN>

